



REPUBLIQUE DU BENIN

Cercle pour la Sauvegarde des Ressources Naturelles (Ce.Sa.Re.N-ONG)



Cercle pour la Sauvegarde des Ressources Naturelles

N°2003-0100/DEP-ATL-LITT/SG-SAG-Assoc.
du 17 juin 2003

Siège social: Carré 3605 « H »
Quartier Fidjrossê
02 BP 268 Gbégamey Cotonou
Tel : (+229) 21003027 / 97084927
E-mail : cesarenong@yahoo.fr

Une ONG dynamique à votre disposition

Cercle pour la Sauvegarde des Ressources Naturelles (Ce.Sa.Re.N-ONG) est une Organisation Non Gouvernementale enregistrée sous le N°2003-0100/DEP-ATL-LITT/SG-SAG-Assoc. du 17 juin 2003 et publiée dans le Journal Officiel de la République du Bénin N° 14 du 15 juillet 2003. Elle œuvre pour une appropriation de la conservation et de la gestion durable des ressources naturelles à tous les niveaux. Elle accompagne le Gouvernement dans la mise en œuvre efficace de toutes les conventions et Accords internationaux sur l'Environnement

Sa vision : Vivre en harmonie avec les ressources naturelles.

Faire des ressources naturelles une source durable de bien être, de plus value sociale et de valeur ajoutée à l'économie nationale.

Ses objectifs:

- ✓ Améliorer la gouvernance des ressources naturelles,
- ✓ Valoriser les services écologiques et socioéconomiques des écosystèmes ;
- ✓ Promouvoir la meilleure connaissance et l'utilisation durable des ressources naturelles
- ✓ Lutter contre la pauvreté

Les Domaines d'intervention :

- ✓ Aménagement et Gestion participative et durable des ressources naturelles ;
- ✓ Restauration des écosystèmes;

- ✓ Inventaire et gestion de la diversité biologique ;
- ✓ Gouvernance forestière ;
- ✓ Mitigation et adaptation aux effets néfastes des changements climatiques,
- ✓ Prévention de la dégradation des écosystèmes ;
- ✓ Agriculture durable et pâturages ;
- ✓ Plaidoyer pour la l'appropriation et la mise en œuvre des Conventions et Accords internationaux sur l'environnement

Ses stratégies :

- Communiquer pour un changement de comportement ;
- Renforcer les capacités ;
- Organiser des formations ;
- Faire des investigations approfondies ;
- Mener des actions de Recherche développement ;
- Fournir des Appuis conseils ;
- Apporter des Appuis techniques ;
- Faire des Plaidoyers et lobbying ;

Les Affiliations

Membre de l'initiative Satoyama (International Partnership for the **Satoyama Initiative**, IPSI). Consulter le site www.satoyama-initiative.org pour plus d'information.

Partenaire de GIZ

Partenaire de la **Convention sur la Diversité Biologique** (CDB)

Partenaire de l'OIBT

Nos prestations et activités

- ✓ Collecte, traitement et l'analyse des informations sur l'environnement et des ressources naturelles ;
- ✓ Organisation des campagnes de Communication, d'Education et de Sensibilisation du Public (CESP) ;
- ✓ Elaboration des plans d'aménagement et de gestion des forêts et terroirs riverains ;
- ✓ Elaboration des plans simples de gestion des ressources naturelles ;
- ✓ Elaboration des plans de gestions environnementales et sociales,
- ✓ Réalisations d'enquêtes socioéconomiques,
- ✓ Organisations des intermédiations sociales,
- ✓ Réalisation des études d'impacts environnementales et sociales,
- ✓ Réalisation des plantations et restauration d'écosystèmes.

Notre siège

Le siège de l'ONG est un immeuble situé à Fidjrossè (voir photo ci-dessous) composé de bureaux, de salle de réunion et d'autres facilités.

Ses ressources :

Ressources humaines

Ce.Sa.Re.N ONG dispose d'une équipe dynamique, pluridisciplinaire et très expérimentée composée de :

Forestier, d'aménagiste, de cartographe et socio-économiste. Elle soustraite aussi avec des consultants pour des travaux spécifiques. Son personnel permanent est composé du Directeur Exécutif, d'un Assistant de projet, d'un cadre administratif et financier et d'un personnel de soutien.

Ressources financières

Les ressources financières de l'ONG proviennent des subventions, des activités génératrices de revenus, des dons, des legs, des consultations, Elle dispose du matériel suivant :

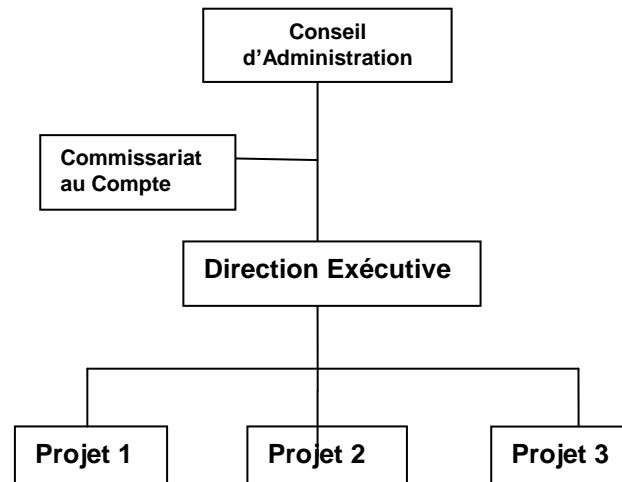
Matériel roulants :

- Véhicule tout terrain
- Motos

Matériels et équipements de bureau

- Ordinateurs fixe
- Ordinateurs portatifs
- Imprimantes
- scanner
- Equipements d'animation de conférence

L'organisation de l'ONG se présente comme suit :



VUE DU SIEGE

